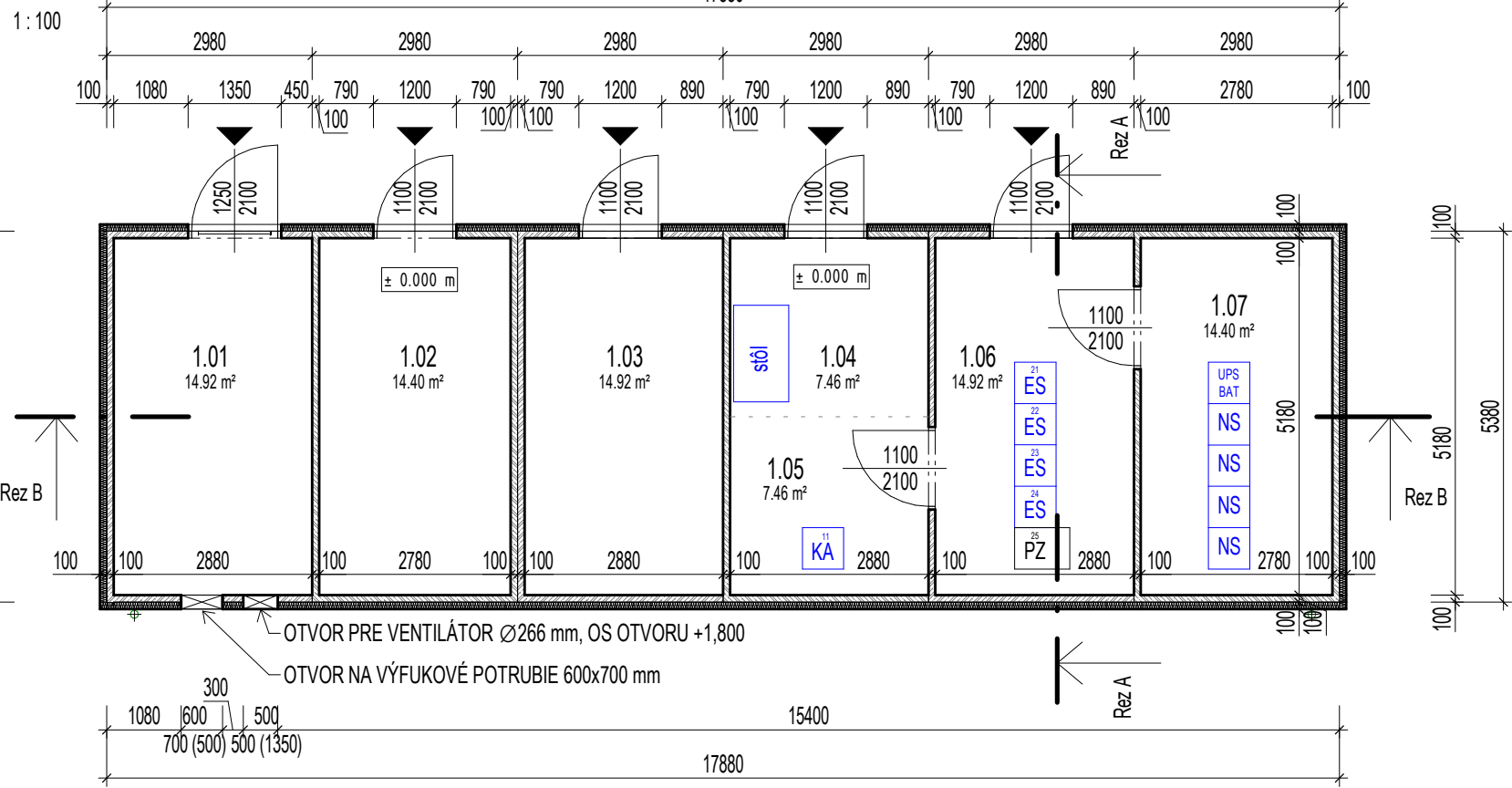


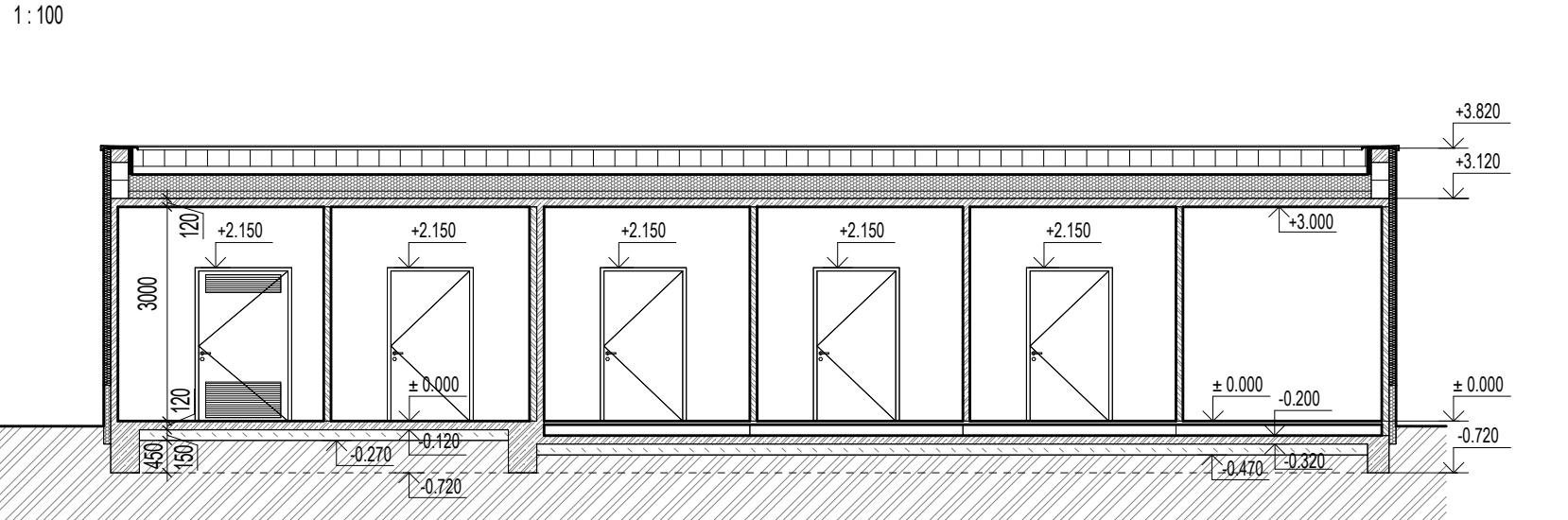
Vizualizácie



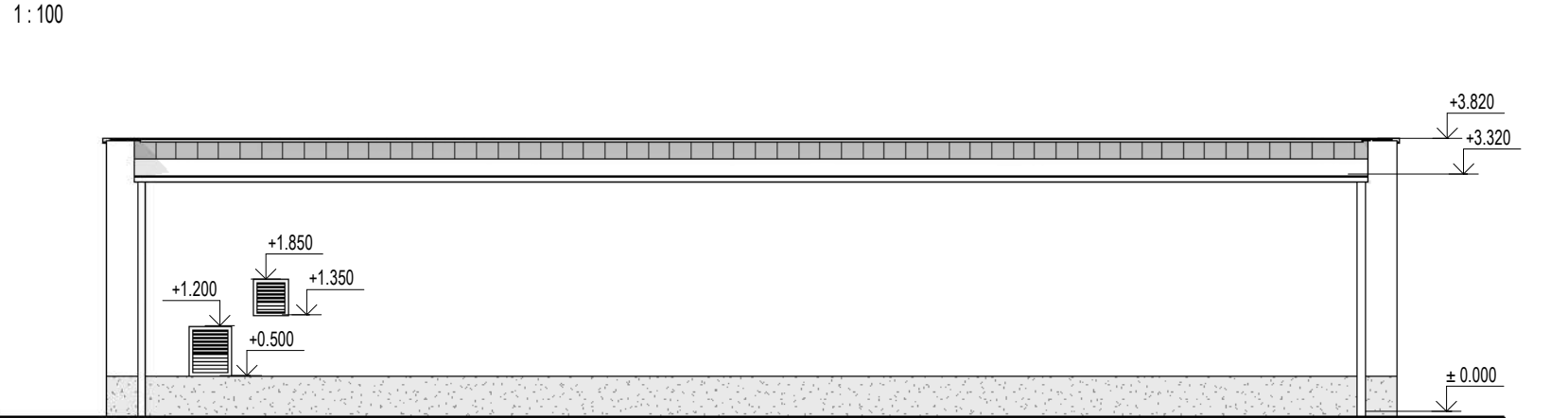
1.NP



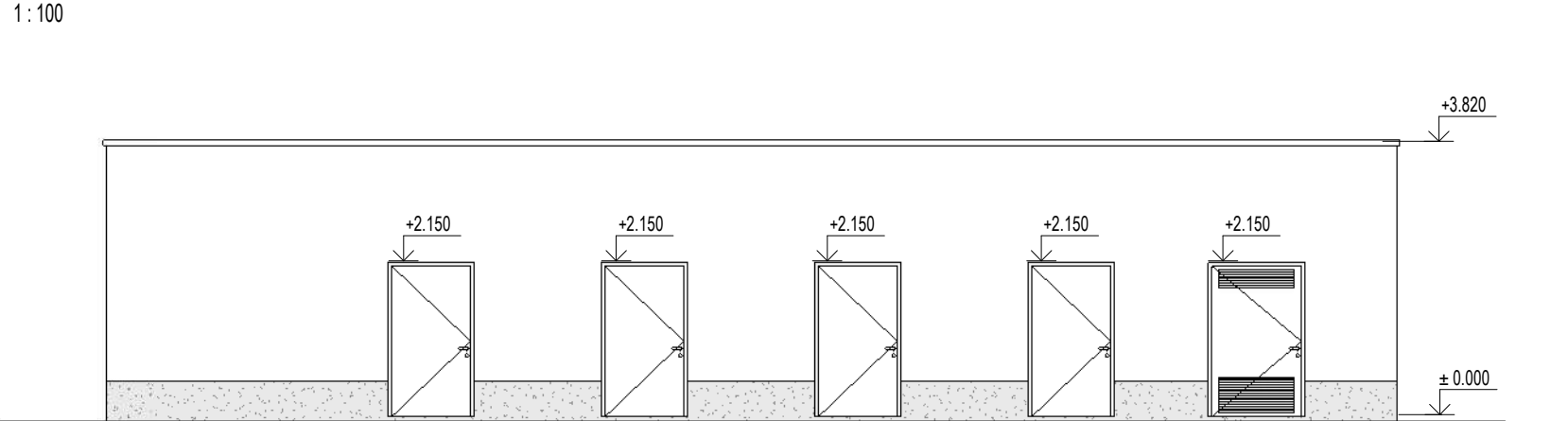
Rez B



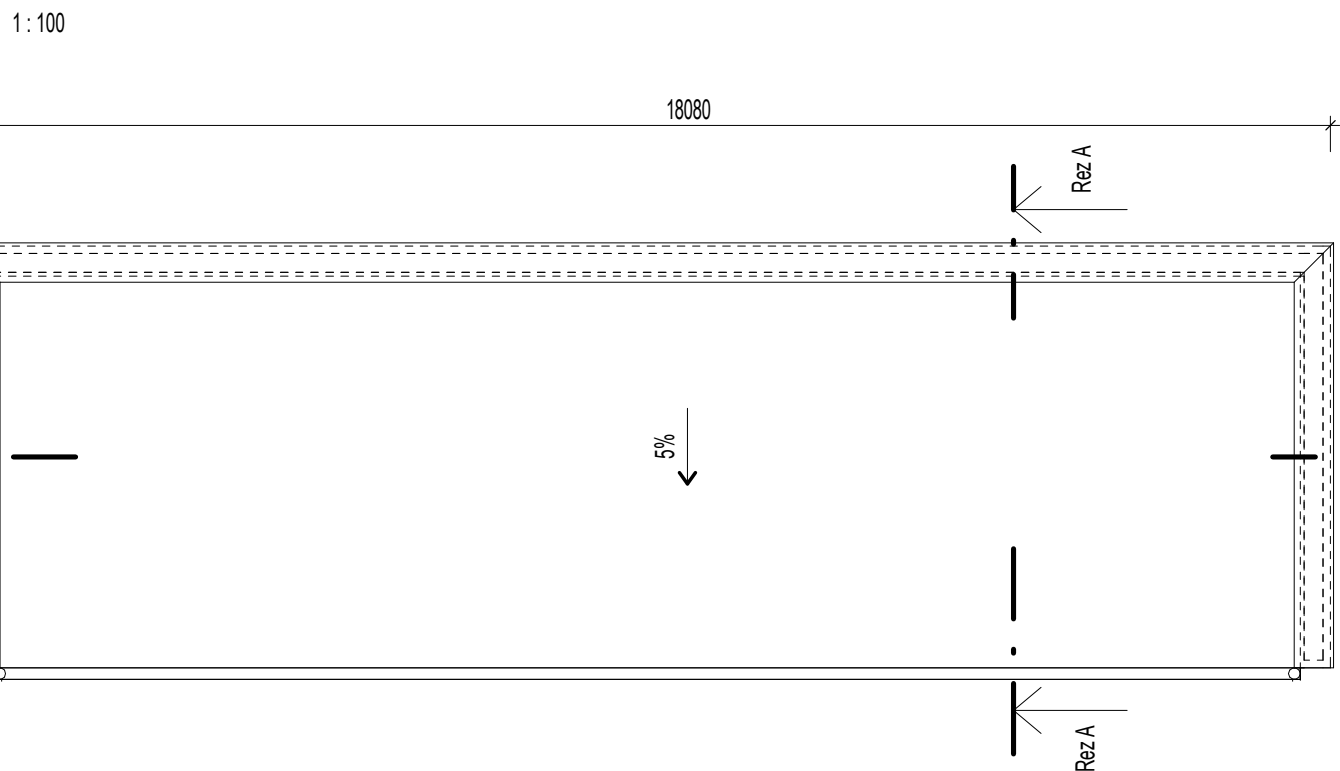
Juhovýchodný pohľad



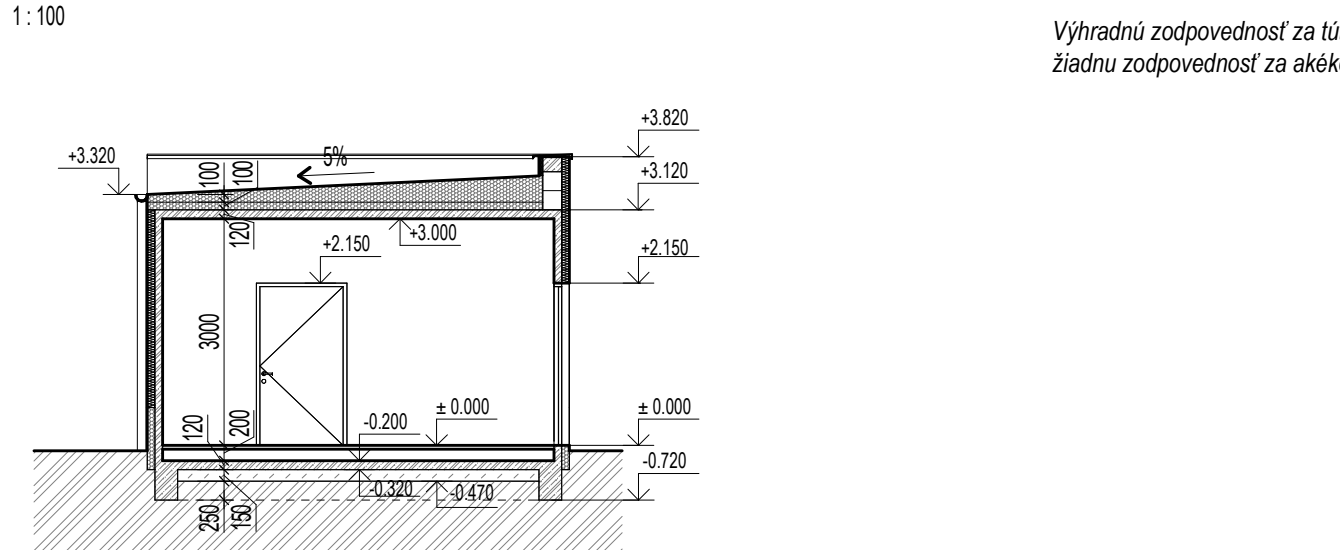
Severozápadný pohľad



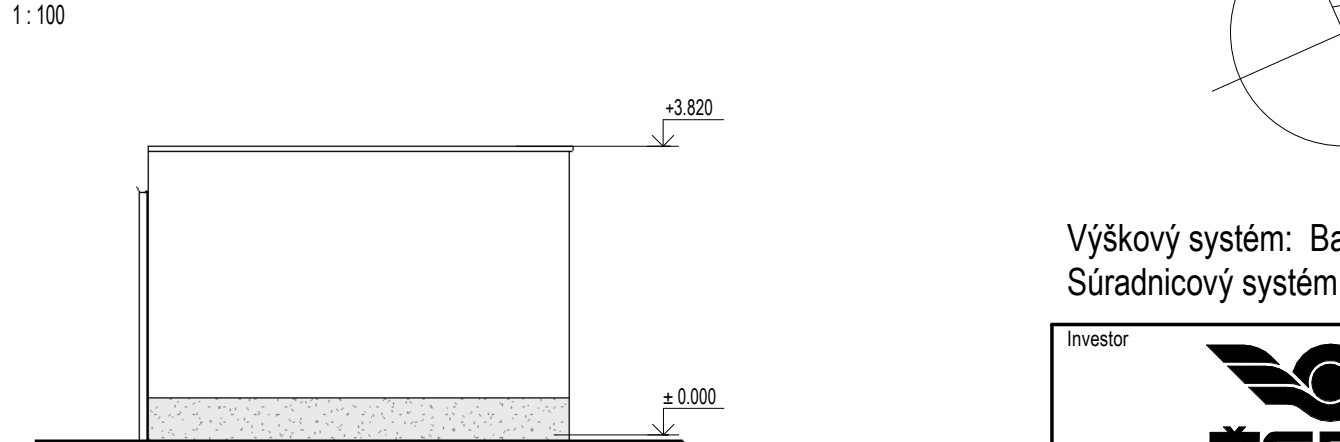
Pôdorys strechy



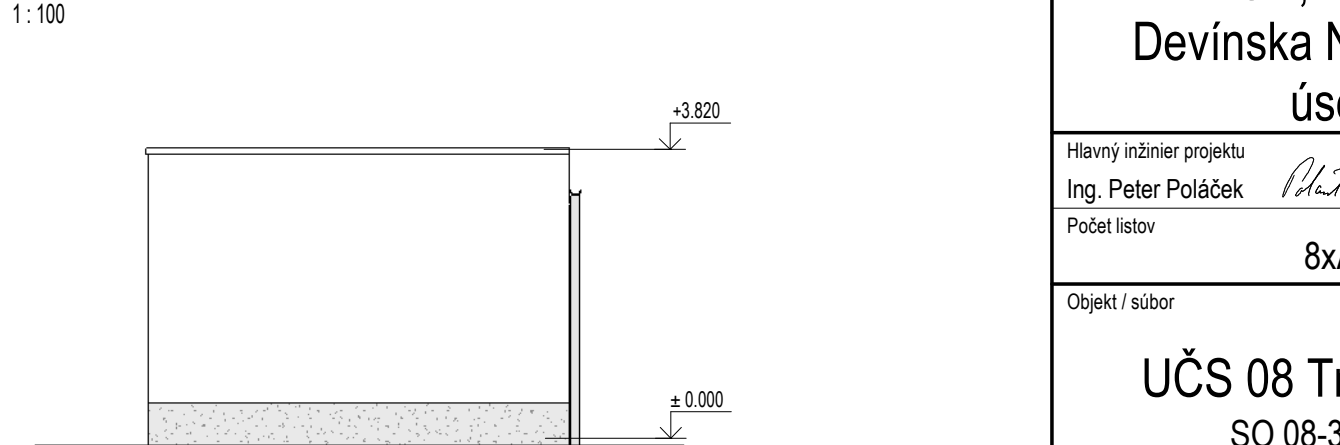
Rez A



Severovýchodný pohľad



Juhozápadný pohľad



Legenda miestností						
Č.M.	Názov	Plocha (m²)	Povrchy			Poznámka
			Podlaha	Stena	Strop	
1.01	NPZ (NAHRADNÝ PRÚDOVÝZDROJ)	14.92	LASTOFALT	NÁTER BETONBAU	NÁTER BETONBAU	SOKLIK v = 150 mm
1.02	ROZVODNÁ NN	14.40	KERAM. DLAŽBA	NÁTER BETONBAU	NÁTER BETONBAU	
1.03	MIESTNOSŤ OZNAMOV. ZARIADENIA	14.92	DVOJITÁ ANTISTAT. PVC	NÁTER BETONBAU	NÁTER BETONBAU	
1.04	KÁBEL. UZÁVERY	7.46	DVOJITÁ ANTISTAT. PVC	NÁTER BETONBAU	NÁTER BETONBAU	
1.05	MIESTNOSŤ ZABEZPEČOV. ZARIADENIA	7.46	DVOJITÁ ANTISTAT. PVC	NÁTER BETONBAU	NÁTER BETONBAU	
1.06	MIESTNOSŤ ZABEZPEČOV. ZARIADENIA	14.92	DVOJITÁ ANTISTAT. PVC	NÁTER BETONBAU	NÁTER BETONBAU	
1.07	MIESTNOSŤ ZABEZPEČOV. ZARIADENIA	14.40	DVOJITÁ ANTISTAT. PVC	NÁTER BETONBAU	NÁTER BETONBAU	
		88.47				

Legenda zab. zar.:

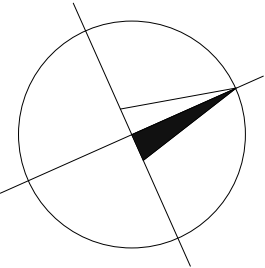
- NS, BAT, UPS - napájacie skrine el. stavadla
- ES - skriňa s výstrojom el. stavadla
- KA - skriňa káblových záverov
- PZ - skriňa prenosového zariadenia (rieši PS 08-22-14)



Spolufinancované Európskou úniou

Nástroj na prepájanie Európy

Výhradnú zodpovednosť za túto publikáciu nesie autor. Európska únia nenesie žiadnu zodpovednosť za akékoľvek použité informácie, ktoré sa v nej nachádzajú.



Výškový systém: Baltský po vyrovnaní
Súradnicový systém: JTSK

Investor	Železnice Slovenskej republiky 813 61 BRATISLAVA, KLEMENSOVA 8	Generálny projektant	Valbek Prodex VALBEK&PRODEX, spol. s r.o., Rusovská cesta 16, 851 01 Bratislava
Číslo stavby	A 19158	Číslo zákazky	19BR11001
		Archívne číslo	19BR11001-DÚR

Stavba		ŽSR, Modernizácia železničnej trate Devínska Nová Ves - štátna hranica SR/ČR, úsek Malacky (mimo) - Kúty		REMING CONSULT A.S. Trnavská cesta 27, 831 04 Bratislava
Hlavný inžinier projektu Ing. Peter Poláček	Zodpovedný projektant PS/ŠO Ing. Gabriel Šimon	Navrhol, vypracoval Ing. Marianna Hostovecká	Kontroloval Ing. Gabriel Šimon	
Počet listov	8xA4	Mierka	1:100	Stupeň PD DSZ/DÚR
Objekt / súbor				Číslo zákazky zhotoviteľa 1914
UČS 08 Traťový úsek Ciglát (mimo) - Kúty SO 08-34-14 Výh. Sekule, technologický objekt				Arch. číslo 1914/03/2021
Názov prílohy				Číslo prílohy 6.7